

Der Madretscher

Nr. 3 / 2011



Vereinsheft des Turnvereins Madretsch
www.tvmadretsch.ch



Restaurant
3 Tannen

Stammlokal des TV Madretsch

Tel. 032 365 75 85
www.3tannen.ch
info@3tannen.ch

Brüggstrasse 93
Postfach 7060
2503 Biel/Bienne

Ritter Vins SA, Pressoir des Chevaliers

Erlenstrasse 38, 2555 Brügg

Tel. 032 374 31 31

Weinkauf ist Vertrauenssache. Vertrauen Sie uns!

Wir empfehlen uns für Weine aus Eigenbau und anderen in- und ausländischen Weinbauregionen.

Unser Motto heisst: **Qualität vor Quantität!** Ueberzeugen Sie sich von unserem einwandfreien Service und unserer kompetenten Beratung! Verlangen Sie unverbindlich unsere Preisliste oder besuchen Sie uns.

Detailverkauf!



Mitglieder geniessen exklusive Vorteile.

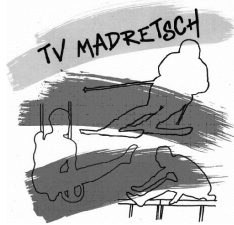
Profitieren Sie als Raiffeisen-Mitglied von Spesenvorteilen und vom Vorzugszins. Vom Gratis-Museumspass und von exklusiven Angeboten zum «Erlebnis Schweiz». Wann werden Sie Mitglied?

www.raiffeisen.ch/mitglieder

Raiffeisenbank Bielsee
Bahnhofplatz 11, 2502 Biel/Bienne
Telefon 032 328 04 04
www.raiffeisen.ch/bielersee

Geschäftsstellen in Biel, Ipsach und Ins

RAIFFEISEN



Der Madretscher

Nr. 3/2011

Vereinsheft des Turnvereins Madretsch

65. Jahrgang

Auflage: 310

Inhalt

Herbst-Wanderung Männerriege vom 20. August 2011	4
Velo-Tour der Männerriege vom 8. Juli 2011	8
Wanderung ins Passwang-Gebiet des DTV Madretsch	10
„Turnen für alle“ beginnt wieder am 17. Okt. 2011	12
Jubilarentreffen vom 3. September 2011	14
Volleygruppe des DTV Madretsch	20
Reise-Entdeckungen	22
Der Bike-Knüller des Jahres 2011	24
Fotosafari durch Costa Rica 2011	26
Trainingszeiten	27
Wir gratulieren	30
Agenda	30

Titelbild: Teilnehmer der diesjährigen Wanderung der Männerriege (es fehlen die Teilnehmer der kürzeren Tour), Vorderstocke, 1799 m.ü.M. unterhalb Stockhorn.

Redaktion

Redaktion	Peter Schären	Seilerweg 54, 2503 Biel	032 365 95 24
Mutationen	Heinz Städler	Hauptstrasse 46, 2562 Port	032 331 09 48
Inserate	Robert Leimbacher	Aegertenstrasse 40, 2503 Biel	032 365 39 57

Verein

Präsident	Markus Moret	Finkenweg 12, 2503 Biel	032 365 38 61
Kassier	Fredy Engelmann	Aegertenstrasse 36, 2503 Biel	032 365 00 29
Oberturner	Mario Bach	Alpenweg 10, 2552 Orpund	032 355 27 58
Jugendriege	Roland Studer	Bürenstrasse 82, 2504 Biel	032 341 00 33

Berghaus

Berghaus	TV Madretsch	2534 Les Prés-d'Orvin	
Reservation	Xaver Pfaffen	Rainstrasse 48, 2553 Safnern	032 355 33 10
Unterhalt	Fredy Engelmann	Aegertenstrasse 36, 2503 Biel	032 365 00 29
	Robert Leimbacher	Aegertenstrasse 40, 2503 Biel	032 365 39 57

Internet

	www.tvmadretsch.ch	
E-Mail	dermadretscher@gmx.ch	(Redaktion)
E-Mail	tvmadretsch@gmx.ch	(Verein)
E-Mail	jugi.madretsch@hispeed.ch	(Jugendriege)

Heft

Nr. 4/2011

Redaktionsschluss

2. Dez. 2011

Produktion (Hefte falten)

12. Dez. 2011 18:30

Herbst-Wanderung Männerriege vom 20. August 2011

Bei strahlendem Sommerwetter trafen sich die 18 Angemeldeten am Bahnhof Biel. Der Tourenleiter Gosche begann sogleich mit dem Einkassieren der Fahrtkosten - somit wusste auch gerade jeder wie viel ihm für den Rest des Tages übrig blieb, was bei diesem heissen und durstigen Wetter durchaus von Vorteil war (Anm. des Red.).



In Bern konnte der Organisator seine Organisationsfähigkeiten auch gleich unter Beweis stellen und sorgte souverän dafür, dass im allgemeinen Gedränge jeder von uns in den richtigen Zug einstieg, so dass wir ohne Umsteigen gerade bis Erlenbach durchfahren konnten.

Von dort ging's mit der Stockhornbahn zur Mittelstation Chrindi, wo wir uns mit Kaffee und Gipfeli stärkten. Hier musste sich auch jeder

zwischen zwei Touren, einer kürzeren um ein, oder der längeren um zwei Seeli, entscheiden.

Beim ersten Seeli, dem „Hinderstockesee“ staunten wir über die vielen Fischer, und noch mehr Forellen. Die meisten Madretscher Turner nahmen mit ihren Stöcken den ersten Aufstieg gemächlich unter die Füsse, nur der Schreiber kam wie ein Stadtwanderer ohne Rucksack (jedoch mit Wasser) daher, da Ausgangspunkt und Ziel identisch waren und für die nächsten Stunden keine Klimaänderung zu erwarten war.

Auf dem Erlebnispfad trafen wir ein keckes Murmeli das mit seinen Pfiffen viele an die bekannte Reklame von Migros erinnerte. Das Holzklangspiel unterwegs konnte nur den neuen Präsi zum Testen verlocken. Weiter ging's um den zweiten See, den „Oberstockesee“ und anschliessend hinauf zum Bergpreis „Vorderstocke“ Zurück im Chrindi lechzte



Blumengeschäft
TABA-Floristik

B.Hämi

Brüggstrasse 64
2503 Biel
Tel.: 032 365 45 25
www.tabafloristik.ch

Sonntags geöffnet 9.00-12.00h

monnier

Büetigenstrasse 30
CH-2557 Studen
Tel. 032 373 43 53

www.whiskytime.ch

Bäckerei-Konditorei
P. & N. Holliger
Beundenweg 4
2503 Biel

Tel. 032 365 76 84
www.baecereiholliger.ch

Café Bar
Neubrück

in Brügg

Ab 6.00 Uhr früh sind diverse
Tageszeitungen d/f für Sie
zum Lesen bereit.

Lassen Sie sich von unserem
gemütlichen Ambiente überraschen.

NEU mit Alkoholausschank

Wir freuen uns auf Sie!

Pfeidstr. 29 - 2555 Brügg - 032 365 88 25

GOLDSCHMIEDE  **ORFÈVRE**

KURT SCHÜRER
PLÄNKESTRASSE 37
2502 BIEL **032 322 19 47**

VAUCHER 
SPORT SPECIALIST

General-Dufour-Strasse 16 — 2502 Biel/Bienne — 032 322 16 19





Roland Bühlmann

Energietherapeut | Energéticien
Hans-Hugi-Strasse | Rue Hans-Hugi 3
2502 Biel-Bienne

T 032 365 72 87
N 077 420 02 04

www.rolandbuehlmann.ch

Hier könnte Ihr Inserat stehen!

Interessiert?
Melden Sie sich bei

Robert Leimbacher
Aegertenstrasse 40
2503 Biel
Tel 032 365 39 57

oder
dermadretscher@gmx.ch

The all new Opel Astra.



Ein Star fährt vor.

Der neue Opel Astra besitzt alle Vorzüge eines Stars: grossartiges Aussehen, einen athletischen Körper und eine erstaunliche Leistung. Vollgepackt mit bahnbrechenden technischen Innovationen und der preisgekrönten neuen Designsprache von Opel setzt der neue Astra in der Kompaktklasse neue Massstäbe. Wir laden Sie herzlich zu einer unverbindlichen Probefahrt ein. Sie werden begeistert sein.

www.opel.ch



Wir leben Autos.

Merz+Ames-Droz AG Salzhausstr. 33, 2501 BIEL, Tel. 032 328 66 00, www.ahg-cars.ch
Logos Automobile AG Bernstrasse. 64, 3250 LYSS, Tel. 032 387 12 12, www.logos.ch

Preisbeispiel: Die neue Opel Astra Limousine, 1.4 ecoFLEX[®], 641 W/87 PS, 5-Gang manuell. Basispreis: CHF 22'900,- (alle Preise inkl. 8,0% MwSt.), 129 g/km CO₂-Ausstoss, Durchschnittsverbrauch 5,5 l/100 km, Energieeffizienzklasse A. Der durchschnittliche CO₂-Ausstoss aller Neuzugewinnen in der Schweiz beträgt 138 g/km. Gültig bis zum 31. März 2011, nicht kumulierbar mit anderen Marketingaktivitäten von General Motors Suisse SA. Bei den angegebenen Angeboten handelt es sich um unverbindliche Preisempfehlungen.

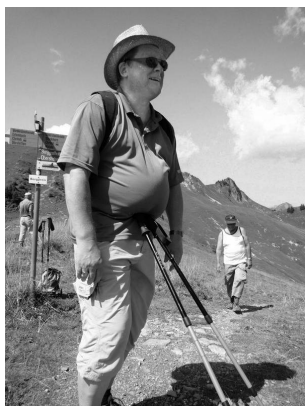
jeder nach Bier! Die zweite Wandergruppe mit der kürzeren Route, war auch schon da; und alle wädhnten sie bei einem Jass zu treffen, aber falsch geraten, obschon drei von ihnen das nötige Material bei sich hatten.

Nach einem währschaften Essen lockte der Gipfel, den wir per Bahn erklimmen und von dem aus wir die herrliche Rundschau genossen. Ein wunderschöner Blick ins Stockental hinunter erinnerte mich an eine Tour mit Heinz Kauz und Fred Knörr, und ich hielt im Stollen vor der heiligen Barbara inne.

Zurück in Erlenbach am Bahnhof rätselten wir alle, welche Touren Gosche bisher organisiert hatte, aber die Gluthitze verhinderte eine vollständige Liste, sodass sie hier nach Unterlagen erstellt ist: 2002 Napf-Romoos, 2003 Höllgrotten-Unterstetten-Rigi, 2004 Trümmelbach-Spielbodenalp, 2005 Schwarzwassergraben-Borisried, 2007 Langenbruck-Belchenfluh, 2009 Sörenberg-Kemeriboden, 2010 Kanderschlucht-Gasterntal und 2011 Hinder und Oberstockesee-Stockhorn. Die fleissigsten Wanderer waren: 8x H. Sieber, U. Stark, H. Stadler und 7x R. Eugster, K. Uhlmann.

Bravo Gosche und vielen Dank!

Ruedi Eugster



Velo-Tour der Männerriege vom 8. Juli 2011

Nach sicher 20 gespulten Kilometern haben die 18, nur zum Teil behelmten Turner, gerne die Brücke in Brügg passiert um die lockende Gartenwirtschaft „Jura“ zu erreichen. Die tolle Tour in der Sommerpause führte über Gottstatt und Florida (nicht Amerika) westwärts zum genannten Ziel. Das Tempo war nicht so schnell, so dass während der Fahrt auch Plaudern möglich war. Fragende Mienen sahen einen Velofahrer, der vorwärts und rückwärts in die Pedalen trat und doch immer neben seinen Kameraden fuhr. Das ist kein Witz, aber mindestens eine uns unbekannte Technik.



La Buvette

Elisabeth Girard
2515 Prêles
Tél. & Fax 032 315 14 08

Spezialitäten: Käseschnitten und Fondue
Nos spécialités: Croûtes au fromage et Fondue

Switcher Store Phil's



www.switcher-biel.ch

PHIL'S SWITCHER STORE
Philipp Fischer
J. Sessler-str. 1
2502 Biel

Tel: 032 325 75 75
Fax: 032 325 75 76
Nat: 079 630 37 60

Coiffure ≈
≈ René

ohne Rendez-vous

René Zeiter
Herren-Salon

Zentralplatz
Zentralstrasse 51
2502 Biel

Tel. 032 323 26 56

AUTO repar ag

Mettstrasse 111, 2504 Biel-Bienne
Telefon 032 365 71 31
www.autorepar.ch

... weitere Ausstellung:
Hauptstrasse 182, 2552 Orpund

EMOTIONEN!

Spezial-Kategorien:



In der Gartenwirtschaft sassen bereits sieben, die frühzeitig Platz reserviert hatten. Es waren Kameraden mit Schultergestell oder Handverband als negatives Zeichen des Einsatzes beim Faustball. Oder hatten sie Angst vor Gewittern? Wahrscheinlich hinderten sie altersbedingte Beschwerden am Velofahren oder sie entschieden sich einfach für die bequemere Art ihre Turnkameraden in den Sommerferien zu treffen. Bei Wurstsalat oder auch vornehmeren Fleischstücken aus der bekannten Jura-Küche konnte die verschwitzte Flüssigkeit wieder nachgeschüttet werden. Fred musste allerdings fragende Anspielungen auf die Bratwurst hören, die es jeweils an den letzten Velotouren gegeben hatte.

Hans Käser hat dies wieder toll organisiert und den Trupp sicher geführt. Alle danken ihm bestens, und ich lasse Euch raten in welche dieser Gruppen sich der Schreibende eingeschlichen hatte.

Ruedi Eugster

Wanderung ins Passwang-Gebiet des DTV Madretsch

Am Sonntag, 21. August trafen wir uns am Bahnhof, um per Zug via Oensingen nach Balsthal und mit dem Postauto weiter bis Neuhüsli zu fahren. Nach einem feinen Kaffee ging's munter bergauf zum Schattenberg bis Chesselloch und weiter ins Bogental. Die Route führte lange einem Bächli entlang und teilweise durch Wälder, was sehr angenehm war.



Kundenmaurer

Tellenbach AG

eidg. dipl. Hochbaupolier

Bahnweg 1 CH-2563 Ipsach

Tel. 032 341 90 91 Natel 079 291 12 82

e-mail: beat-tellenbach@bluewin.ch



Ihr GRATIS Entsorger vor Ort!



Haushaltgeräte

- Kaffeemaschine
- Kühlschrank
- Tiefkühler

Elektro- & Elektronikgeräte

- Computer, TV
- Stereoanlage
- Handy

und vieles mehr!

Tel.: 032 344 04 90

HALTER ROHSTOFF AG Johann-Renfer-Strasse 57/61 2500 Biel/Bienne

Von der Ulmethöchi aus genossen wir die Aussicht bis ins Laufental. Bald schon fanden wir eine gemütliche Bank, um Mittagsrast zu halten. Frisch gestärkt führte der Weg abwärts und im Stierenberg kehrten wir nochmals ein.



Die Jüngerer legten einen flotten Marsch ein und so erreichten wir unser Ausgangsziel ein Stunde zu früh. Da aber gerade ein Postauto wartete, stiegen wir ein und genossen die rassige Fahrt nach Zwingen. Über Delémont brachte uns die SBB wieder glücklich nach Biel zurück.

Agnes Spilker danken wir herzlich für die gute Planung und tiptope Organisation dieser Tour.

Heidi Käser

„Turnen für alle“ beginnt wieder am 17. Okt. 2011

Wann: Jeden Montag 18:30 - 19:15

Wo: Turnhalle Nord, Schulhaus Alleestrasse Madretsch (Platanen), 2503 Biel

Wer: Frauen und Männer jeden Alters

Auskunft: Annelies Ferilli, Waldrainstrasse 59, 2503 Biel, Tel: 032 365 79 54

Das „Turnen für alle“ findet nur im Wintersemester, jeweils montags vom 17. Oktober 2011 bis 2. April 2012, statt. Jede und jeder kann mitmachen, ob Vereinsmitglied oder nicht spielt keine Rolle.



Restaurant Cristal

Ihr Treffpunkt im Mühlefeldquartier

CRISTAL

Profitieren Sie von unseren preiswerten Menu-Auswahl
Grosse Terrasse und Saal für Bankette
Wir sind täglich von 08.00 bis 17.00 Uhr für Sie da
und freuen uns auf Ihren Besuch
Erlachacherweg 40a, 2503 Biel, 032 366 79 66



Madretsch - Apotheke GmbH

Pharmacie de Madretsch S.à.r.l
Brüggstrasse 2, route de Brügg
2500 Biel-Bienne 7

Portrait- aufnahmen und Passfotos



Ihr Photo- und Kinofachgeschäft

Photo Ammann

2502 Biel-Bienne
Güterstrasse 23
Telefon 032 323 66 46

Praxis Sololei Erika Joray

Fusspflege / Pédicure
Manicure
Body Wrapping
Rückenmassage
Fusspflege zu Hause

Ayushi-Gesichtsmassage
Klassische Massagen -
Hot Stone (Steine)
Reflexzonenmassage

Solarium (bedient) ab 5 Fr.
Verwöhnungstag 4 Std.
Vitalitätsanalyse
Rückenmassagstuhl

Körperzentrierte psychologische Beratung **Madretschstrasse 27, Biel**
Tel. 032 365 12 20

Jubilarentreffen vom 3. September 2011

Mit diesen Gefeierten:



V.l.n.r.	Di Paolo	Nicola	75
	Schafer	Christoph	60
	Brönnimann	Heinz	80
	Marti	Franz	85
	Bachmann	Kari	70
	Kluser	Josef	70
	Rossier	Gerhard	70
	Zoro	Adolf	70
Abwesend:	Bürki	Beat	50
	Cléin	André	90

Bei schönem Herbstwetter fahren wir über Orvin zum Berghaus des TVM und ich sehe da so viele Autos wie noch nie. Da muss was Besonderes los sein, und wir finden die Turner beim Apéro. Die Senioren auf dem neuen Terrassenplatz und die trittsicheren Fussgänger beim Grill unten. Weitere kommen tropfenweise dazu, darunter auch welche, die den steilen Weg zu Fuss ab Grillon nicht gescheut haben, und machen mit einem Glas in der Hand die Runde zur Begrüssung aller freudenstrahlenden Kameraden.

Auf ein Kommando hin streben alle in den Esssaal und die 43 Mannen belegen die schön gedeckten Tische und harren der Dinge. Gerhard zieht an der Glocke und begrüsst uns im Namen der Jubilaren und muss auch gesund-

HP

Teppich- und Bodenbeläge
Parkett • Laminatböden
Orientteppiche • Vorhänge

H.P. Lüthi

Brüggstasse 14, 2503 Biel
Tel. 032 365 98 88 • Fax 032 365 98 67



**Krankmobillien des
SAMARITERVEREINS MADRETSCH**
Biel - Madretsch

Nebst unserem grossen Sortiment zur Ausmiete: Rollstühle, Gehilfen, Elektro-
Pflegebetten, usw. finden Sie bei uns auch vieles im Verkaufsangebot.

Öffnungszeiten: Montag bis Freitag: 16.30 – 18.30 Uhr
Samstag: 9.00 – 12.00 Uhr

Madretschstrasse 35
2503 Biel/Bienne

Tel. 032 365 71 76
Parkplätze vorhanden

GLASBRUCH

Ersetzen aller Scheiben in
Fenster, Haustüren, Schaufenster usw.
Isolierglasersatz Innert 10 Tagen
Spiegel + Wechselrahmen

SCHÄRER

GLASEREI

Waldrainstr. 44, 2503 Biel
Tel. 032 365 41 69

Ihre **Mercedes**
in
Biel!

HANS **Zbinden** AG
USA
Mercedes

Nidaugasse 50 | 2502 Biel | Tel./Fax 032 327 31 90



Funicar Reisen AG | Tel. 032 329 13 13 | Internet: www.funicar.ch

heitshalber Fehlende erwähnen. Flinke Hände von Rita und Ruth assistiert von Alain servieren den Salat und dann fährt Kari mit dieser Spezialität auf:



Abgesehen vom klingenden Ton anstossender Gläser, gefüllt mit Rotem aus dem Hause, ist es still geworden.

Dann zieht auch Röbu an der Glocke und dankt den Spendern bestens, und seine Freude ob der grossen Teilnahme ist seiner Stimme und im Gesicht ablesbar.

Jetzt brechen die Gespräche los und Urs schwärmt vom Sämtis, wo er seinen Faustballkollegen die wahren Grössen der Appenzeller zeigen konnte. Weil grad Unspunnenfest ist, erinnern wir uns mit Kurt Schild an 1962 als er Sieger geworden ist. Ein Schwinger, wenn er auch an 2 Stöcken kommt, bleibt ein Schwinger, das hat auch Peter Bichsel in einer Kolumne geschrieben. Auch von brö kann ich melden, dass er wohl unter allen der einzige Turner ist, der noch wettkampfmässig Sport betreibt (zuletzt in Thun am Stadtlauf als Ältester). Stolz klingt auch aus anderem Munde, dass 1947 in Bern die Madretscher mit 100 Mann angetreten waren.

Ein Raunen geht durch den Saal wegen dem fruchtigen Dessert, diesmal gab's nicht Crèmeschnitten, bei denen das Abstechen mit Plastiklöffeli ja immer so eine Glücksache ist. Mit Kaffee und etwas Geistigem gehen die Gespräche weiter, und die Fotos der Herbstwanderung auf dem iPad von Peter lassen manche Erinnerungen auftauchen und die moderne Technik macht Spass.

Als wär's ein Kommando, oder hat jemand etwas von Anbahnen eines Gewitters gesagt, suchen alle ihren Chauffeur um noch vor 8 Uhr zu Hause zu sein (oder ist es eine Alterserscheinung?).

Wir alle danken den Sponsoren, den guten Geistern in der Küche und im Service und den Turnern, die sicher gespürt haben, wie schön, wichtig und wertvoll eine so tolle Tradition ist.

Ruedi Eugster

Weiter Fotos vom Jubilarentreffen :





widmer+ruprecht ag

hubelweg 3
2503 biel
tel. 032 365 03 41
fax. 032 365 89 39
www.widmerruprecht.ch

fenster in kunststoff
kücheneinrichtungen

Besuchen Sie unsere Ausstellung
am Hubelweg 3 in Biel-Bienne !

ruprechtwidmerruprechtwid



Sie feiern das Fest... wir besorgen den Rest !

Tasty Service
Luginbühl
... die Spezialitäten-Metzgerei
... la boucherie des fines spécialités

Pour une fête... nous réaliserons tous vos désirs !

Metzgerei Luginbühl
Gurzelenstrasse 37
2502 Biel - Bienne
Tel. 032 341 37 55

www.metzgerei-luginbuehl.ch
metzgereiluginbuehl@bluewin.ch

Zur aute Schüür

NEU

Steakhouse

OPEN HOURS

Mo, Di: 6.30 - 14.00h

Mi, Do: 6.30 - 14.00 / 17.00 - 23.30h

Fr: 6.30 - 14.00 / 16.00 - 00.30h

Sa: 6.30 - 14.00 / 18.00 - 00.30h

So: 6.30 - 14.00h, Nov.-März: bis 17.00h

D. Baumgartner, Hauptstr. 77, 2557 Studen,

Tel: 032 373 37 07 Fax: 032 373 37 02

www.schüürli.ch

Volleygruppe des DTV Madretsch

Schon gut ein Jahr trainiert die Volleymannschaft des DTV Madretsch mit der jungen Annelise Fernández aus Ipsach. Stets fröhlich und topmotiviert macht die gemischte Gruppe (jung und älter; weiblich und männlich; erfahren und unerfahren) jedes Training mit.

Langsam schauen immer mehr ins Training rein, was uns immer Freude bereitet.



Raus aus der Norm.



ix20
Der neue Hyundai ix20
ab CHF 18990,-*

* Standard-Preisgarantie verstehen sich als unverbindliche Preisangebotsungen, inkl. MwSt.
1.4 Comfort ab CHF 18990,- Abw. 1.6 Premium ab CHF 21.800,-

HYUNDAI

GARAGE CLERO AG, Hauptstrasse 25A, 2556 Scheuren
Tel. 032 355 37 37 www.garageclero.ch

matthey
BRILLEN
WIE SIE SIE NUR BEI
matthey
BEKOMMEN.

matthey-optique sa
Murtenstrasse 10 • 2501 Biel
Tel. 032/323 77 23 • Fax 032/322 83 02
www.matthey-optique.ch

Bauen Sie auf einen zuverlässigen Partner

WIDMER BAU GmbH

Ihr Spezialist für Hoch- und Tiefbauarbeiten
in der Region Biel-Seeland

Mattenstrasse 165
2501 Biel/Bienne
www.widmer-bau.ch

Postfach 1871
Tel 032 365 70 20
info@widmer-bau.ch

Der Trainingsablauf ist regelmässig und doch immer wieder unterschiedlich gestaltet, damit alle Bereiche des Volleys trainiert werden, wie Angriff, Service, Abnahme und Verteidigung sowie Kraft und Ausdauer.

Diesen Winter hoffen wir auf die Teilnahme am Winterturnier. Wir werden um jeden Ball kämpfen, hechten, Bälle retten, smashen und Finten machen. Allez go, Madretsch, go !

Annelise Fernández

Reise-Entdeckungen



Reisen bildet und erweitert das Wissen. Dem stimme ich zu und genieße deshalb regelmässig andere Länder auch mit einem Seitenblick auf den Sport. Noch nie so glücklich platziert wie auf der Rundfahrt durch Slowenien und Kroatien waren unsere Hotels. Immer konnte ich direkt morgens um 7 Uhr zu einem leichten Jogging starten und sass um 8 Uhr zufrieden beim Morgenbuffet. Das war in der Skistation Kranjska Gora der Fall, ebenso in Ljubliana, im Nationalpark an den Plitvicer Seen, in Biograd sowie am Meer von Portoroz. Leider war ich natürlich allein unter den 35 Personen. Grosses Staunen begann beispielsweise angesichts der Skiflugschanze in Planica, wo der Rekord bei 239 m liegt, immer ver-

folgt von 20 000 Zuschauern. Mut sollte man haben, hier zu starten. In Ljubliana mit 300 000 Einwohnern fielen sofort die Velos auf. Von den Kleinkindern bis zu den Erwachsenen schien alles auf den Rädern zu sein, fast keine Autos. Velostationen gab es in der Folge überall, und zwar neuste Vehikel! Zudem überall alles sauber, gepflegt und freundliche Menschen. Und noch etwas war nicht zu übersehen: Es wurde viel weniger geraucht als bei uns! Das Ex-Jugoslawien hat wirklich viel zu bieten mit seinen Landschaften, Meeresbuchten und endlosem Niemandsland, ideal für Bären, Wildschweine und Wölfe. Die Schweiz ist auch ein sportliches Land – wenigstens zum Teil. Der Beweis? Die Olympischen Winterspiele 2022 sollen in unser Land kommen. Lang ist's her seit 1948 in St. Moritz. So besteht die Chance, dass ich – wenn's optimal läuft – mit 91 Jahren das Ereignis noch miterleben könnte...

Heinz Brönnimann



**Pizzeria
da
Napoli**

RESTAURANT KREUZWEG

Fam. I. Neapolitano-Raschle

Hausgemachte Pizza
Specialites Italiennes

Huebstrasse 1
2562 Port b. Bienne
Tel. 032 331 85 10

Sonntag ganzer Tag geschlossen, Montag ab 14.00 Uhr

VW - AUDI SERVICE

martin schindler

***neuwagen
mietwagen***



***occasionen
reparaturen***

schmiedweg 29

2503 biel

☎ 032 365 23 33

elektro bilingue GmbH

Service und Reparaturen – Beleuchtungssanierung - Starkstrominstallationen
ADSL und ISDN sowie analoge Telefonanschlüsse
EDV Netzwerkverkabelungen
Neu- und Umbauten von klein bis gross
Verkauf von Telefonapparaten und Beleuchtungskörpern

Erlacherweg 22, 2500 Biel 7

Telefon	032 361 22 22
Fax	032 361 22 23
Natel	079 718 22 52
E-Mail:	elektro.bilingue@bluwin.ch

Der Bike-Knüller des Jahres 2011

Ein "Velotüürl" nur für ganz fitte Senioren stand im Programm der Stadttuner. Im Vorfeld der Thunersee-Tour warteten Insider vor anhänglichen Steigungen, die es zu überstehen gelte. Und doch wagte sich ein Dutzend ans Abenteuer, darunter Hans (76) und Heinz Brönnimann (80) als Ältester! Ein wunderbarer Dienstag wars. Die ursprüngliche Route ab Uetendorf nach Thun-Oberhofen, dann nach Längenschachen-Aeschlen bis Sigriswil sah zumutbar aus. Doch Leiter Heinz Ramseier aus Uetendorf (554 m) schockte die Elf mit einer kleinen Überraschung. Im Plan stand nun Thun-Steffisburg und zur Angewöhnung der steile Aufstieg nach Schwendi Dörfli-Haltenegg-Heiligenschwendi (1123 m). Das liess den Puls schon in die Höhe schnellen, und doch musste keiner in die Notfallstation der Reha. 14,5 km ab Startort waren es mit gut eineinhalb Stunden Einsatz. Nächstes Ziel: Sigriswil (810 m) via Ringoldswil-Tschingel (894 m), kurvig, aber gar nicht etwa flach! Nun wartete die Grönhütte (1124 m) vor dem Justistal als Fixpunkt. Es war der Hammer und nötigte einige Bieler mit Vernunft zwischendurch zum Bike-Wandern. Endlos gings steil aufwärts, zum Glück auch im Schatten. Schon machte sich Hunger bemerkbar. Erst um 13.30 beim Chistenpass Beizli bei der Beatenbergbahn (1121 m) wurde nach 31 km aufgetankt. Danach gabs überhaupt noch keine Talfahrt, sondern Waldegg (1202 m) forderte weiteres Durchstehvermögen. Dann, endlich, standen 14,5 km Schussfahrt hinunter nach Interlaken West als Leckerbissen bevor. Ein Quartett erlaubte sich, hier die Räder in den Zug einzuladen und die Heimfahrt so zu geniessen. Die andern acht aber stillten den Appetit mit zusätzlichen 30 km bis Uetendorf. Was für ein Knüller! Alle Achtung für die Fitness der Beteiligten mit einem Durchschnittsalter von 75.

Anspruchsvoll auch die Juli-Tour ab Laufen, denn es wurden 83,3 km. Wer glaubt, der Jura sei flach, musste die Meinung sofort korrigieren. Aufwärts gings nach Röschenz, und nach Kleinlützel fuhren wir auf französischem Gebiet bis Lucelle, immer nur verwaiste Zollposten zu sehen. In Courgenay besuchten wir la Petite Gilberte, die leider gerade Zimmerstunde hatte... Wieder steil aufwärts gings nach Réclère zu den Tropfsteinhöhlen und dem Gebiet der Dinosaurier. Der Mittagshalt



tat gut, und es folgte die rassige Abfahrt an den Doubs bis zum Etappenziel St. Ursanne. Erst hier, im Zug, kamen die ersten Regentropfen. Topwetter begleitete uns auf dieser tollen Tour. Nun folgt im August Lützelflüh, Sumiswals, Wasen, Fritzenfluh, Huttwil, Wynigen, Bätterkinden und bis Biel, 77 km...

Heinz Brönnimann

jura
hotel restaurant

Jacqueline & Alexander Matti
Orpundstr. 1, 2555 Brugg BE
Telefon 032 374 41 50

www.jura-bruegg.ch

*Das Restaurant mit gutbürgerlicher Küche,
familiärer Atmosphäre und
fairem Preis-Leistungsverhältnis.
Geeignete Räumlichkeiten für
verschiedenste Anlässe.*

*Wir, Alexander & Jacqueline Matti sowie das
ganze Jura-Team freuen uns auf Ihren Besuch.*



**ATELIER „MON DÉSIR“
SEIDEN DESIGN**

MARIANNE BRIGGEN
2503 BIEL

MON DÉSIRWEG 13
TEL. 032 365 53 58

**SEIDENBILDER – FOULARDS – KRAWATTEN ETC.
SEIDENMALKURSE NACH VEREINBARUNG**

Weingart

Bestattungsdienste



Bruggstrasse 121, 2503 Biel

032 365 06 12

Info@weingart-bestattungsdienste.ch
www.weingart-bestattungsdienste.ch

FLOREVER
BIEL-BIENNE

Für alle Ihre blumigen Wünsche

Hugustrasse 2, 2502 Biel-Bienne

Tel. 032 365 04 64

www.florever-biel-bienne.ch

2 gelungene Vereinsanlässe.

19 neue Mitglieder.

Eine Bank.

Ja gärn!



B E K B | B C B E

Für ds Läbe.

Fotosafari durch Costa Rica 2011

(Fortsetzung des Berichts in Nr. 2/2011)

Ab jetzt beginnen für mich die richtigen Ferien. Täglich erleben wir etwas Neues und Spannendes. Zuerst ist natürlich eine kurze Wanderung in den Urwald angesagt. Der Gesang vieler Vögel und die herumflatternden Schmetterlinge begleiten uns. Wir holen schöne, dünne und lange Blätter der Pitapflanze. Zurück bei der Lodge werden diese an einen Baumstamm geheftet und so lange mit einer Machete geschabt, bis das ganze Fleisch weg ist und die weissen dünnen Fasern übrigbleiben. Diese werden gewaschen, gekämmt und dann zu feinen Schnüren gewirnt. Daraus werden schönen Chacras geflochten, die die Indianer für sich und zum Verkauf anfertigen.



Am Montag muss ich mit Esteban nach Puerto Jiménez, um das Auto abzugeben. Zuerst wollen wir aber noch Domitila besuchen. Da heisst es über einen wackeligen Baumstamm balancieren und möglichst die mitgebrachten Geschenke nicht fallen lassen. Auch beabsichtigen wir in Puerto Jiménez noch einen Kochherd für Vater Teodoro zu besorgen. Da Esteban noch Benzin und Pferdefutter einkauft, benütze ich die Gelegenheit und kaufe für Esteban einen neuen Sattel fürs Pferd. Voll beladen fahren wir nochmals die Strecke zurück zum Fluss, um dort alles zu deponieren. Pünktlich um 12 Uhr erwarten wir in Puerto Jiménez den „Mapache-Mann“ der das Auto zurück nach San José bringt. Zuerst fährt er uns aber zurück nach La Palma, wo Esteban das Motorrad bei Domitila holen will. Ich steige erst beim ersten Fluss aus dem Auto und warte dort auf Esteban. Es dauert eine Ewigkeit, bis dieser erscheint, aber auf einem Fahrrad. Er hat den Schlüssel zum Motorrad im meinen Rucksack gesteckt und muss nun die ganze Strecke wieder zurückkra-

Trainingszeiten

Männerriege

Freitag: 19.45/20:15 – 21.30 Uhr
Ort: Turnhalle Alleestrasse

Turnen für alle (gemischt, im Winter)

Montag: 18.30 – 19.15 Uhr
Ort: Turnhalle Alleestrasse

Damenturnverein DTV

Mittwoch: 20.15 – 21.30 Uhr
Ort: Turnhalle Linde

Volleyball (gemischt)

Dienstag: 20.15 – 21.30 Uhr
Ort: Turnhalle Linde

Aktivriege (gemischt)

Freitag: 20.00 - 21.30 Uhr ab 16 Jahre
Ort: Turnhalle Alleestrasse

Jugendriege (gemischt)

Dienstag: 18.00 - 19.00 Uhr 6 - 10 Jahre
19.00 - 20.30 Uhr 11 - 16 Jahre
Mittwoch: 18.00 - 19.00 Uhr 6 - 10 Jahre (*)
19.00 - 20.00 Uhr 11 - 16 Jahre (*)
Ort: Turnhalle Linde (*) wenn genügend Teilnehmer

Berghaus des Turnvereins Madretsch in Les Prés d'Orvin

Bestens geeignet für Geburtstage, Familienfeste, Betriebsfeste, Landschulwochen, Vereinsabende/-wochenende, zum gemütlichen Zusammensein, oder als Ferienhaus.

1100 m über Meer. GPS Koordinaten: N 47°09.242' / E 7°10.000'

Mehr Informationen auf www.tvmadretsch.ch

Folgende Infrastruktur steht zur Verfügung:

- Modern eingerichtete Küche
- Fliessendes Warmwasser
- Aufenthaltsraum
- 40 Schlafplätze
- 2 Waschräume
- 2 Toiletten
- Gedeckter Grillplatz
- Spielraum



Vermietung:

Pfaffen Xaver, Rainstrasse 48, 2553 Safnern,
Tel. 032 355 33 10 E-Mail: xaver.gaby@pfaffen.ch

deln nach La Palma. Er sagt mir, beim nächsten alten Haus auf ihn zu warten. Ich aber entgegne, dass ich bei dieser Mittagshitze lieber weiterlaufen werde, immer weiter zum grossen Fluss, bis er mich einhole. Ich war mir nicht bewusst, dass die Indianerfrauen immer das tun, was die Männer sagen. So wandere ich immer weiter bis zum Fluss. Da Esteban immer noch nicht kommt, wasche ich mich und schreite dann mutig durchs knietiefe Wasser ans andere Ufer. Hier beginnt das Indianerreservat und auch der Urwald. Es führt nur ein guter Weg hinauf zur Tamandu-Lodge und den kenne ich ja zur Genüge. Nach mehr als zwei Stunden bin ich doch erstaunt, dass Esteban mich immer noch nicht eingeholt hat. Ich bin längst beim Schulhaus vorbeigekommen was bedeutet, dass ich die halbe Strecke hinter mir habe. Endlich höre ich in der Ferne Motorengeräusch. Aber es ist ein Traktor, der das vom Staat versprochenen Material für neue Häuser ins Reservat bringt. Dann ist es wieder still und ich geniesse die Geräusche des Urwaldes und seiner Bewohner. Etwas später taucht auch Esteban auf dem Motorrad auf. Er ist verärgert, dass ich nicht auf ihn gewartet habe. Er hat befürchtet, dass ich einen falschen Weg eingeschlagen hätte und mich in allen Richtung gesucht. Ich bin froh, endlich aufsteigen und nach Hause fahren zu können. Für mich war klar, dass ich den richtigen Weg gehe, war ich doch schon oft mit dem Auto zum Fluss gefahren.

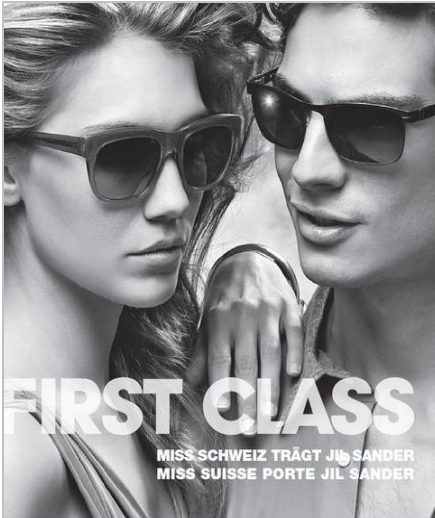
Am Abend konnten wir darüber lachen und geschadet hat mir der lange Marsch auf keinen Fall. Zur Feier des neuen Kochherdes gab's Pommes Frites, Geschnetzeltes und Reis mit Bohnen.

Käthi, Margrit und Marianne haben mit Daniela grosse, dicke Agavenblätter geschlagen, geklopft und weich gekocht. So können wir am nächsten Tag mit dem Schaben der Blätter beginnen. Dies ist weit anstrengender als die Pitablätter, aber dafür ergiebiger. Diese Fasern werden ebenfalls zusammengezwirnt und ergeben stärkere Schnüre. Um schöne farbige Chacras anzufertigen, werden die Fasern meist noch mit Blätter oder Wurzelsäften eingefärbt.

Natürlich wollen wir auch erleben, wie die Indianer fischen. Käthi und Marianne bleiben zu Hause, da es im Urwald immer wieder steil hinunter oder hinauf geht. Endlich am Bach angekommen, fertigen Daniela und Esteban einen Fangkorb aus einem grossen Chacrasack und Lianen an. Jetzt heisst es aufgepasst. Daniela hält den Fangkorb unter Wasser an einen Stein und ich versuche, diesen Stein anzuheben. Ob sich wohl ein Krebs oder Scampi darunter versteckt? Schon geht's zu den nächsten grossen Steinen. Nach einer knappen Stunde haben wir etliche Tiere im Netz. Esteban versucht mit einer Schnur und einem kleinen Scampi als Köder zu fischen. Leider fängt er nur einen kleineren Fisch. Aber der Ertrag ist nicht so wichtig, was zählt ist das Erlebnis und der tolle Familienausflug zum Bach. Zu Hause freuen sich alle an den Tieren und an den mitgebrachten Fotos.

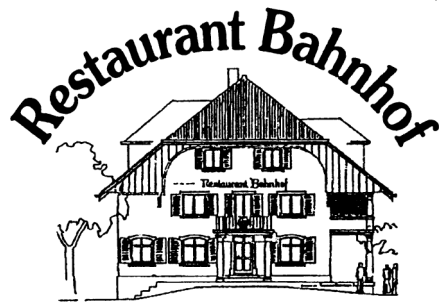
(Fortsetzung folgt ...)

Heidi Käser (Costa Rica Fan)

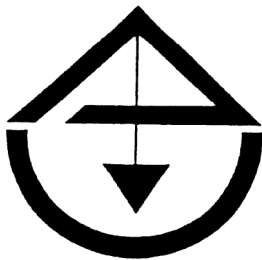


SPORRI OPTIK

BIEL/BIENNE · Nidaugasse 70 · Rue de Nidau 70
www.spoerrioptik.ch



Andreas Allenbach, Gérant
Bahnhofstrasse 3
CH-2555 Brügg BE
Tel. 0041 (0)32 373 11 37
Fax 0041 (0)32 373 64 52
MWST-Nr. 467 900



A. Uhlmann AG

Hoch – Tiefbau
Dachdeckerarbeiten

2504 Biel Tel. 032/ 341 31 03



Caves de la vieille Ville Bienne

Altstadt-Kellerei Biel

Inhaber: Fam. Vogelbacher

2503 Biel-Bienne
Zentralstrasse 141, rue Centrale Telefon 032 325 20 30

Wir gratulieren

Wer glaubt, etwas zu sein,
hört auf, etwas zu werden.

13. Okt.	Möri	Werner	87 Jahre
21. Okt.	Bürki	Beat	50 Jahre
2. Nov.	Rossier	Gerhard	70 Jahre
10. Nov.	Löffel	Rudolf	55 Jahre
12. Nov.	Chätelain	Charles	92 Jahre
21. Dez.	Schafer	Christoph	60 Jahre
24. Dez.	Hirtz	Florenz	86 Jahre

Agenda

Jugendriege (Weitere Infos: <http://www.tvmadretsch.ch>)

13. Nov.	Jugend-Crosslauf	Schulhaus Linde
----------	------------------	-----------------

Turnverein Madretsch / Männerriege (Weitere Infos: <http://www.tvmadretsch.ch>)

15. Okt.	Jass-Meisterschaft	Berghaus
4. Nov.	Herbstversammlung	Meinisberg
5. Nov.	Seel. Veteranentag	Schüpfen
10. Dez.	Seel. Delegiertenversammlung	Worben
3. Febr.	Generalversammlung (2012)	Brügg

Schulferien

24. Sept. - 16. Okt.	Herbstferien
24. Dez. - 8. Jan	Winterferien (2011/12)
11. Febr. - 19. Febr.	Sportferien (2012)
6. April - 22. April	Frühlingsferien (2012)
7. Juli. - 19. Aug.	Sommerferien (2012)



Restaurant Schöngrün

Especialidades Españolas

J. & M. Lopez, Madretschstrasse 102, 2503 Biel

Tel. 032 365 21 31

www.schoengruen-biel-bienne.ch

Sonntags & Montagabend geschlossen
3 Kegelbahnen, Paella-Lieferdienst

Coiffure Chantal

Hairstyling Herren & Damen

Rüschlistrasse 28 2502 Biel

Telefon 032 322 47 70



Erlenstrasse 27

2555 Brügg

Tel. 032 365 69 67

Fax 032 365 51 47

www.schluessel-eschmann.ch

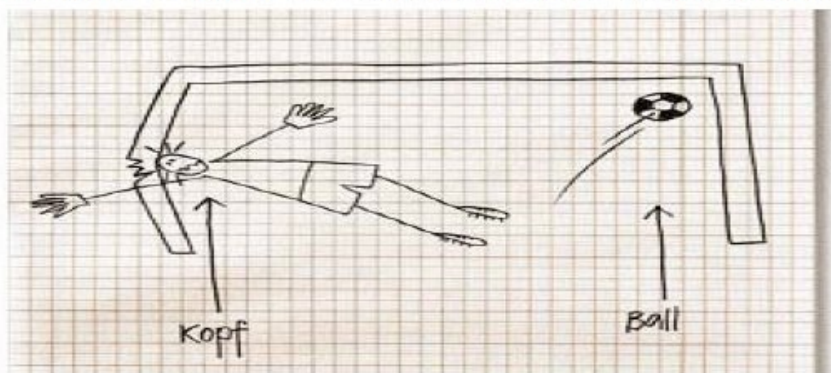
PP
2562 Port

Adressberichtigung nach A1 Nr. 552
melden an Adr. Heinz Stadler
Hauptstrasse 46, 2562 Port

Die Mobiliar

Versicherungen & Vorsorge

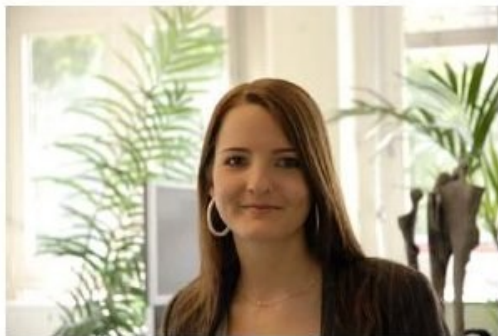
Risiken und Gefahren sind Ihre täglichen Begleiter, auch im Sport!



Wir bieten Ihnen Schutz und Sicherheit in jeder Lebenssituation

Generalagentur Biel

Daniel Tschannen
Dufourstrasse 28
2502 Biel/ Bienne



Ihre Kundenberaterin:

Andrea Hofer
Telefon: 032 327 29 19
andrea.hofer@mobi.ch

Ich freue mich auf Ihren Anruf!